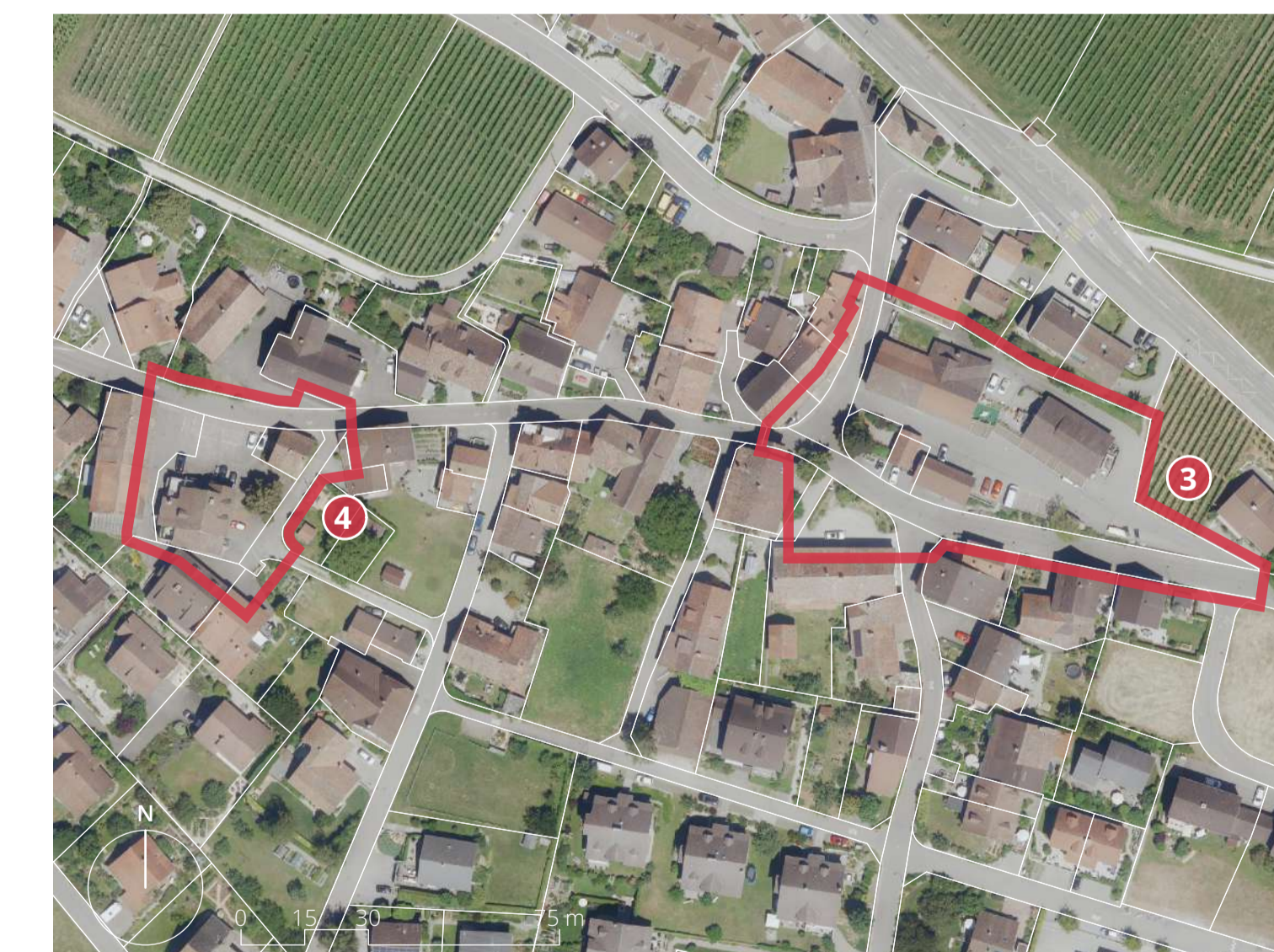


Entwicklungsschwerpunkte im Kerngebiet Uhriesen



- Siedlung**
- Kerngebiete**
    - > Ortsbildschutzgebiet Uhriesen erhalten, pflegen und schonungsvoll ergänzen
    - > Kerngebiet Nohl unter getockerten Vorgaben weiterentwickeln
  - Wohngebiete**
    - > Ausbaugrad durch bauliche Nachverdichtung unternutzter Grundstücke erhöhen
  - Mischgebiet**
    - > Voraussetzungen zur Ansiedlung von Gewerbebetrieben verbessern
    - > Gewerbezone oder Mindestgewerbeanteil im Gebiet Hofacker vorsehen
  - Gebiete für öffentliche Nutzungen**
    - > Spielraum für weitere Sport- und Freizeitanlagen offenhalten
    - > Bedarf an Zonenflächen für künftige öffentliche Nutzungen prüfen
  - Siedlungsrand**
    - > Naturnahe Aufwertungen erwägen (z.B. Bäume, Sträucher, Biodiversitätsflächen)
  - Nutzungsfunktion**
    - > Zuteilung Kerngebiet Bruggwiesen zum Wohngebiet prüfen (KOB)

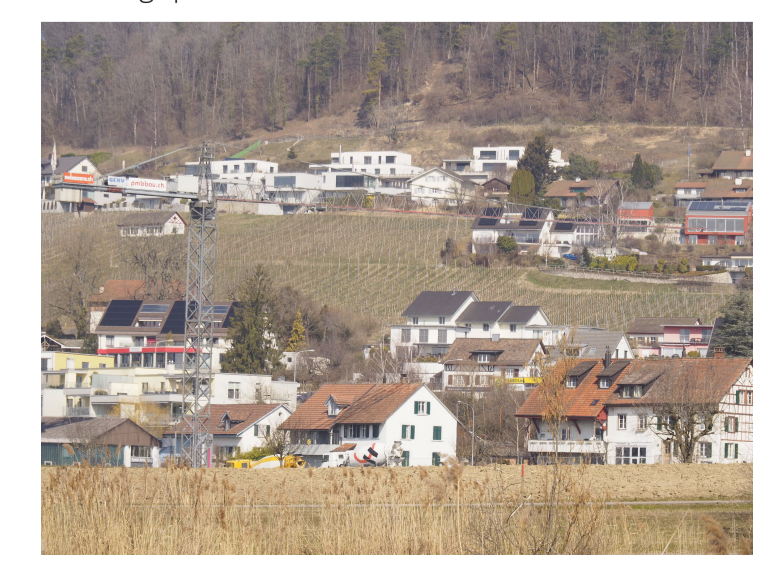
- Landschaft**
- Freihaltegebiete**
    - > Gebiet Weierwies als Naturschutz- und Erholungsraum erhalten und pflegen
    - > Gebiet Schafchopf/Spiegelberg freihalten und mit Reben bewirtschaften
    - > Reservezone Schützberg langfristig freihalten und mit Reben bewirtschaften
  - Rheinfallgebiet**
    - > Gebiet Rheinfall/Schloss Laufen gemäss den Schutzziele entwickeln (BLN 1412)
    - > Verkehrssituation laufend überprüfen
  - Landschaftsschutzgebiete**
    - > Noch bestehende Lücken bei Gewässer-Revitalisierungen am Anderbach schliessen
    - > Lebensräume des Ackerlandes und Trockenstandorte fördern
  - Aussichtsbereiche**
    - > Baumwachstum zur Erhaltung der Aussicht laufend überprüfen
    - > Geeignete Aussichtspunkte bedarfsgerecht ausstatten (Bänke, Feuerstellen etc.)
  - Waldabstandslinien**
    - > Aufhebung Waldabstandslinien im Landschaftsgebiet Elsis/Mörler prüfen

- Verkehr**
- Strassen**
    - > Wassergasse zu Sammelstrasse ausbauen (Gewerbegebiet Hofacker)
    - > Verkehrsregime auf Dorfstrasse in Nohl überprüfen (Schleichverkehr)
  - Parkierung**
    - > Parkierungsanlagen Schibenacker, Steinerberg und Grüt gewährleisten
    - > Parkplatzangebot in Nohl für Besucher erhöhen
  - Veloverbindung**
    - > Radstreifen auf Lauferstrasse anstreben (Abschnitt Dorf- bis Landstrasse)

- Entwicklungsschwerpunkte**
- Mischgebiet Hofacker**
    - > Nutzungs-, Bebauungs- und Freiraumkonzept ausarbeiten
    - > Gestaltungsplanpflicht erwägen
  - Gebietsnutzung Grabenacker**
    - > Bedarf Zonenfläche klären
    - > Angestrebte öffentliche Nutzungen festlegen
  - Areal Volg**
    - > Kernzonengerechte Neuüberbauung mit Einkaufsmöglichkeit anstreben
    - > Topografie für eine Tiefgarage nutzen und PP-Defizit in Kernzone reduzieren
    - > Aussenraum als aufenthaltsfreundliche Mischfläche gestalten
  - Areal alte Metzgerei**
    - > Kernzonengerechte Neuüberbauung anstreben
    - > Aussenraum als aufenthaltsfreundliche Mischfläche gestalten
  - Nohl**
    - > Eigenart Kernzone beibehalten
    - > Parkierungsmöglichkeiten optimieren und Fremdverkehr eindämmen

- Informationsinhalte**
- Siedlungsgebiet gemäss kantonalem Richtplan
  - S-Bahnlinie
  - Haltestelle Schloss Laufen
  - Landschaftsgebiet
  - Wald
  - Reben
  - Gewässer
  - Gemeindengrenze

Siedlung qualitätsorientiert entwickeln



Innere Reserven aktivieren



Ortsbild pflegen



Gewerbenutzungen ansiedeln



Verkehrssituation optimieren



Landschaftsbild und Naturraum stärken



Freizeit- und Sportangebot festigen



Erneuerbare Energien nutzen



Areal Volg neu überbauen



Areal alte Metzgerei aufwerten

