

**Festlegungen**

- K Kernzone
- W1/20 1-geschossige Wohnzone
- W2/30 2-geschossige Wohnzone
- W2/40 2-geschossige Wohnzone
- WG2/40 2-geschossige Wohnzone mit Gewerbeerleichterung
- öB Zone für öffentliche Bauten
- F kommunale Freihaltezone
- R Reservezone
- ○ ○ ○ ○ Gestaltungsplangpflicht
- ▤ ▤ ▤ ▤ ▤ Schrägdachpflicht
- ▲ ▲ ▲ ▲ Aussichtserschutz

\* Differenzierte ES-Zuordnung gemäss Eintrag im Zonenplan

**Informationsinhalte**

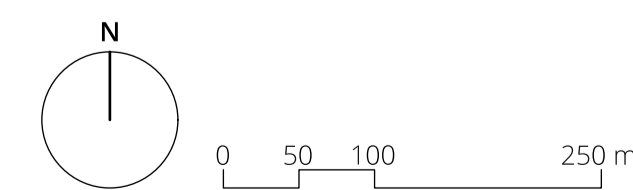
- Fk kantonale Freihaltezone
- Lk kantonale Landschaftszone
- Wald Wald
- Gewässer Gewässer
- Verkehrsfäche ausserhalb Bauzone Verkehrsfäche ausserhalb Bauzone
- beantragte Festlegungen beantragte Festlegungen

**Ergänzungspläne**

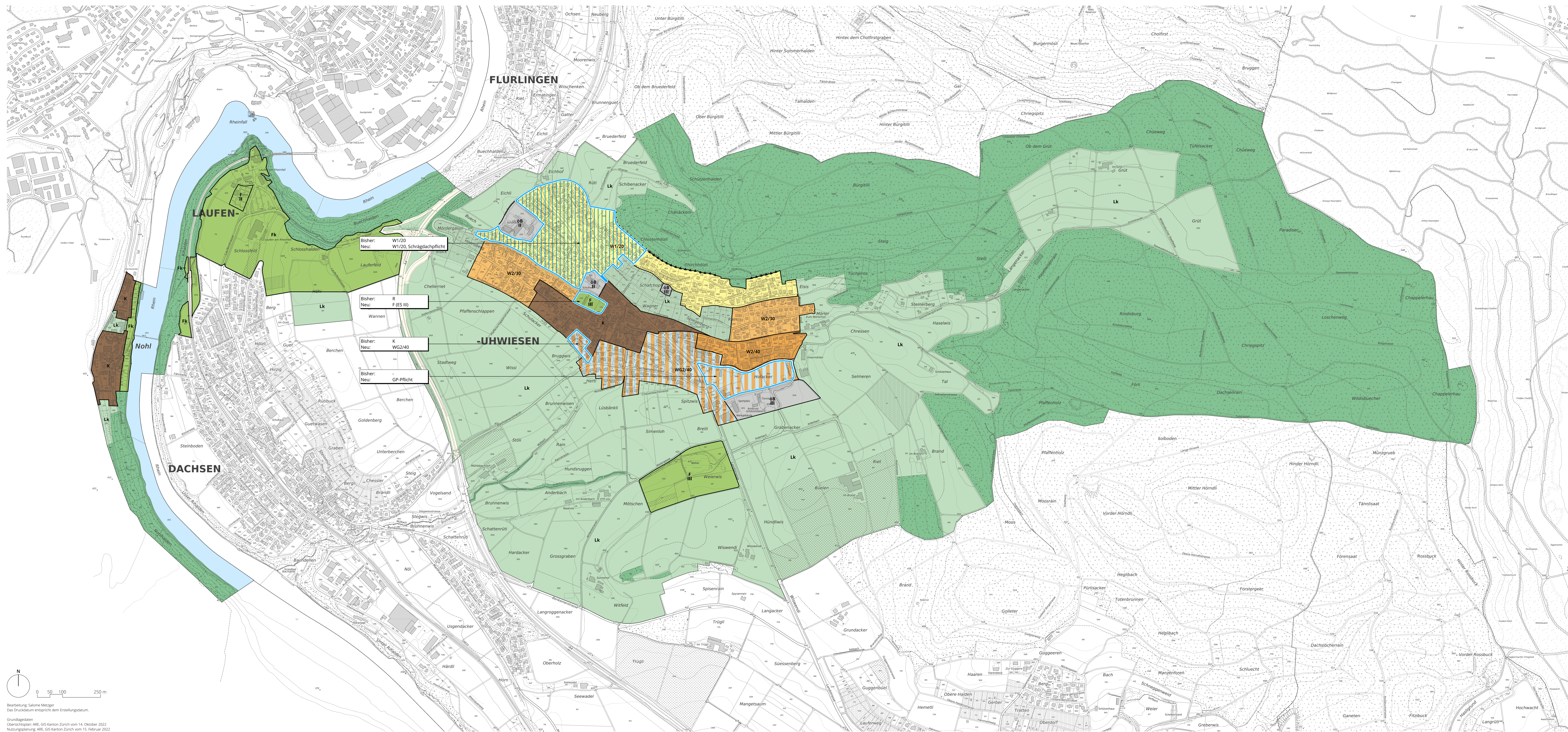
- Kernzonen
- Kernzonenplan Uhriesen, Stand vom 18.8.2023
- Kernzonenplan Nohl, Stand vom 18.8.2023
- Waldabstanslinien
- genehmigt am 27.11.1996
- Änderung genehmigt am 15.10.2003

Empfindlichkeitsstufe (ES)

- III
- II
- II
- III
- +
- +
- 



Bearbeitung: Salome Metzger  
Das Druckdatum entspricht dem Erstellungsdatum.  
Grunddaten  
Übersichtsplan: ARE, GIS Kanton Zürich vom 14. Oktober 2022  
Nutzungsplanung: ARE, GIS Kanton Zürich vom 15. Februar 2022



Bisher: W1/20  
Neu: W1/20, Schrägdachpflicht

Bisher: R  
Neu: F (ES III)

Bisher: K  
Neu: WG2/40

Bisher: K  
Neu: GP-Pflicht